



Super Taiwan ไต้หวัน ไทเป ไทจง หมู่บ้านสายรุ้ง เหย์หลิว จิวเฟิ่น ผิงซี ทะเลสาบสุริยันจันทรา 5วัน3คืน

เที่ยวครบทุกไฮไลท์ เที่ยวครบทุกวัน ในโปรโมชั่นสุดคุ้ม!!

- ๐๐ ล่องเรือทะเลสาบสุริยันจันทรา ไฮไลท์ที่พลาดไม่ได้
- ๐๐ ไหว้พระ ขอพร เทพเจ้า ณ วัดเหวินหวู่ วัดพระถังซัมจั๋ง
- ๐๐ ชมหมู่บ้านสายรุ้ง ศิลปะสุดอลังการ
- ๐๐ เที่ยวหมู่บ้านโบราณ จิวเฟิ่น
- ๐๐ อุทยานเหย์หลิว ชมความมหัศจรรย์ของหินทรายในรูปร่างแปลกๆ
- ๐๐ ปล่อยโคมที่ผิงซี ถ่ายรูปช้อปปิ้งฟินๆ ย่านสถานีรถไฟ
- ๐๐ กรุงไทเป ถ่ายรูปเซลฟี่กับ ดึก 101
- ๐๐ ชมความสวยงามของอนุสรณ์สถานเจียงไคเช็ค
- ๐๐ ไหว้เต๋าจันทรา ขอพรความรัก ณ วัดหลงชาน
- ๐๐ ช้อปปิ้งสุดฟิน ฟงเจียในท์มาร์เก็ต ซีเหมินดิง ซื่อหลินในท์มาร์เก็ต ดิวดีฟรี่

เมนูพิเศษ: บุฟเฟ่ต์ซาบู่ไต้หวัน+ปลาประธนาธิบดี+เสี่ยวหลงเปา
พัก: ไทจง 1คืน ไทเป 2คืน
เดินทางโดยสายการบิน NOK SCOOT บินตรงสู่ไทเปน้ำหนักกระเป๋า 20 KG

อัตราค่าบริการ

กำหนดวันเดินทาง	ผู้ใหญ่	เด็ก(เสริมเตียง)	เด็ก(ไม่เสริมเตียง)	ทารก	พักเดี่ยว
30 Mar - 03 Apr 2019	13,888	13,888	13,888	5,000	4,500
31 Mar - 04 Apr 2019	12,888	12,888	12,888	5,000	4,500
03 - 07 Apr 2019	16,888	16,888	16,888	5,000	4,500
04 - 08 Apr 2019	18,888	18,888	18,888	5,000	4,500
06 - 10 Apr 2019	16,888	16,888	16,888	5,000	4,500
07 - 11 Apr 2019	14,888	14,888	14,888	5,000	4,500
10 - 14 Apr 2019	21,888	21,888	21,888	5,000	4,500
11 - 15 Apr 2019	22,888	22,888	22,888	5,000	4,500
13 - 17 Apr 2019	22,888	22,888	22,888	5,000	4,500
14 - 18 Apr 2019	16,888	16,888	16,888	5,000	4,500
17 - 21 Apr 2019	14,888	14,888	14,888	5,000	4,500
18 - 22 Apr 2019	14,888	14,888	14,888	5,000	4,500
20 - 24 Apr 2019	13,888	13,888	13,888	5,000	4,500
21 - 25 Apr 2019	12,888	12,888	12,888	5,000	4,500
21 - 25 Apr 2019	13,888	12,888	12,888	5,000	4,500
24 - 28 Apr 2019	14,888	14,888	14,888	5,000	4,500
25 - 29 Apr 2019	14,888	14,888	14,888	5,000	4,500
27 Apr - 01 May 2019	18,888	18,888	18,888	5,000	4,500
28 Apr - 02 May 2019	16,888	16,888	16,888	5,000	4,500

01 - 05 May 2019	15,888	15,888	15,888	5,000	4,500
02 - 06 May 2019	14,888	14,888	14,888	5,000	4,500
04 - 08 May 2019	13,888	13,888	13,888	5,000	4,500
05 - 09 May 2019	12,888	12,888	12,888	5,000	4,500
08 - 12 May 2019	14,888	14,888	14,888	5,000	4,500
09 - 13 May 2019	14,888	14,888	14,888	5,000	4,500
11 - 15 May 2019	13,888	13,888	13,888	5,000	4,500
12 - 16 May 2019	12,888	12,888	12,888	5,000	4,500
15 - 19 May 2019	16,888	16,888	16,888	5,000	4,500
16 - 20 May 2019	18,888	18,888	18,888	5,000	4,500
18 - 22 May 2019	16,888	16,888	16,888	5,000	4,500
19 - 23 May 2019	14,888	14,888	14,888	5,000	4,500
22 - 26 May 2019	14,888	14,888	14,888	5,000	4,500
23 - 27 May 2019	13,888	13,888	13,888	5,000	4,500
25 - 29 May 2019	13,888	13,888	13,888	5,000	4,500
26 - 30 May 2019	12,888	12,888	12,888	5,000	4,500
29 May - 02 Jun 2019	14,888	14,888	14,888	5,000	4,500
30 May - 03 Jun 2019	15,888	15,888	15,888	5,000	4,500

รายละเอียดทัวร์

วันที่ 1 ทำอากาศยานดอนเมือง

22.30 พร้อมกันที่ท่าอากาศยานนานาชาติดอนเมือง อาคาร 1 อาคารผู้โดยสารระหว่างประเทศ ประตู 5-6 เคาน์เตอร์ 6 สายการบิน NOK SCOOT (XW) โดยมีเจ้าหน้าที่คอยอำนวยความสะดวกให้กับท่าน

วันที่ 2 ทำอากาศยานเถาหยวน - ล่องเรือทะเลสาบสุรียันจันทรา-วัดพระถังซำจั๋ง-วัดเหวินอู่-หมู่บ้านสายรุ้ง - ไทจง - ฟงเจียไนท์มาร์เก็ต

00.30/02.25 เดินทางสู่นครไทเป ประเทศไต้หวัน โดยสายการบิน **NOK SCOOT** **เที่ยวบินที่ XW182**
(สายการบินมีบริการจำหน่ายอาหารและเครื่องดื่มบนเครื่อง)**ค่าตัววีไม่รวม ค่าอาหารบนเครื่องเดินทาง

05.05/07.05 เดินทางถึง ท่าอากาศยานนานาชาติเถาหยวน ประเทศไต้หวัน
สำหรับเวลาบินแต่ละที่เรียดยเดินทางเช็คกับเจ้าหน้าที่เพื่อคอนเฟิมเวลาบินอีกครั้ง
(เวลาที่ไต้หวันเร็วกว่าประเทศไทย 1 ชั่วโมง) เป็นเกาะที่มีพื้นที่เล็กกว่าประเทศไทย ประมาณ 12 เท่า ตั้งอยู่ห่างจากชายฝั่งด้านตะวันออกเฉียงใต้ของจีนประมาณ 160 กิโลเมตร ประกอบด้วยเกาะน้อยใหญ่ รวม 78 เกาะ มีกรุงไทเป เป็นเมืองหลวงและเมืองใหญ่ที่สุด หลังจากผ่านพิธีการตรวจคนเข้าเมืองแล้วนำท่านขึ้นรถโค้ชปรับอากาศ (บริการอาหารว่างบรรดบัส) จากนั้นเดินทางสู่เมืองหนานโกวนำท่าน **ล่องเรือชมทะเลสาบสุริยันจันทรา** ซึ่งเป็นทะเลสาบที่มีภูเขาสลับซับซ้อนล้อมรอบ ประกอบด้วยมีทัศนียภาพของน้ำและภูเขาที่สวยงามไม่ว่าจะเป็นการชมวิวจากที่ไกลๆ หรือเข้าไปชมความงดงามของทะเลสาบอย่างชิดใกล้ ถนนรอบทะเลสาบมีความยาวประมาณ 33 กิโลเมตร ลักษณะภูมิประเทศที่โดดเด่น ทำให้ตัวทะเลสาบมองแล้วคล้ายพระอาทิตย์และพระจันทร์เสี้ยวซึ่งเป็นที่มาของนามอันไพเราะว่าสุริยันจันทรา นำท่านสู่ **วัดพระถังซัมจั๋ง** นมัสการพระอัฐิของพระถังซัมจั๋งที่อัญเชิญมาจากชมพูทวีปหลังจากล่องเรือเสร็จนำท่านนมัสการ **ศาลเจ้าขงเบ้งและศาลเจ้ากวนอู ณ วัดเหวินหนู่** ซึ่งถือเป็นเทพเจ้าแห่งภูมิปัญญาและเทพเจ้าแห่งความซื่อสัตย์ และยังมีสิ่งโดดเด่นอื่น 2 ตัว ที่ตั้งอยู่ด้านหน้าวัด ซึ่งมีมูลค่าตัวละ 1 ล้านเหรียญไต้หวัน

เที่ยง **รับประทานอาหารเที่ยง ณ กั๊ตตาคาร เมนูปลาประธนาธิดี**

จากนั้นนำท่านเดินทางสู่ **เมืองไทจง** ซึ่งตั้งอยู่ในภาคตะวันตกของเกาะไต้หวัน เป็นเมืองใหญ่อันดับที่ 3 ของมณฑลไต้หวัน ปัจจุบันเป็นศูนย์ วัฒนธรรมการศึกษา เศรษฐกิจและการคมนาคมในภาคกลางของเกาะไต้หวันจำนวนมหาวิทยาลัยและสถาบันอุดมศึกษาของเมืองไทจงเพียงแต่น้อยกว่าเมืองไทเปเท่านั้นขณะเดียวกัน ยังเป็นศูนย์วัฒนธรรมทางพุทธศาสนาของไต้หวัน งานอธิษฐานทางพุทธศาสนาไต้หวันจัดขึ้นในวัดเป่าเจ้เมืองไทจงเป็นประจำทุกปี เมืองไทจงเป็นเมืองหนึ่งอันสะอาดเรียบร้อย จึงถูกถือ ว่าเป็นเมืองที่สะอาดที่สุดในไต้หวัน ระหว่างทางท่านจะได้ชมทิวทัศน์สองข้างทางที่สวยงาม จากนั้นนำท่านเดินทางสู่ **หมู่บ้านสายรุ้ง** เป็นหมู่บ้านเก่าของทหารผ่านศึกในยุคสงครามกลางเมืองของจีน เหล้าทหารพรรคก๊กมินตั๋งหลังจากที่อพยพมายังไต้หวันพร้อมกับเจียงไคเช็ค ปัจจุบันรัฐบาลของเมืองไทจงได้เก็บรักษาอนุรักษให้เป็นแหล่งท่องเที่ยวและแหล่งศึกษาชีวิตความเป็นอยู่ในอดีตของบรรดาทหารก๊กมินตั๋ง บ้านแต่ละหลังจะถูกแต่งแต้ม ตามผนังและกำแพงในหมู่บ้าน ด้วยสีสันตระการตาเหมาะแก่การถ่ายรูปอย่างมาก ไม่เว้นแต่พื้นถนนทางเดินก็ถูกแต่งแต้มสีสันและตัวการ์ตูนไปทั่วทั้งหมู่บ้าน

ค่ำ **รับประทานอาหารค่ำ ณ กั๊ตตาคาร เมนูพิเศษบุฟเฟต์ชาบูไต้หวัน**

จากนั้นนำท่านช้อปปิ้งที่ตลาด **ฟงเจียในหม่าเก็ด** เป็นตลาดคนเดินมีร้านค้าครบครันจำหน่ายสินค้าและอาหารทานเล่นสไตล์ไต้หวันเมนูที่ขึ้นชื่อของที่นี่ได้แก่ ชานมไข่มุก อีสระให้ท่านได้เลือกซื้อหาสินค้าต่างๆ พร้อมชมวิถี ชีวิตของชาวไต้หวัน

เดินทางเข้าสู่ที่พัก WE MEET HOTEL หรือระดับใกล้เคียงกัน:



วันที่ 3 ไทจง-ไทเป - อนุสรณ์สถานเจียงไคเช็ค-วัดหลงซาน- ช้อปปิ้งในไทมาร์เก็ต

เช้า บริการอาหารเช้าที่ห้องอาหารโรงแรม

นำท่านเดินทางกลับสู่ **กรุงไทเป** เมืองหลวงของไต้หวันและเป็นศูนย์กลางทางด้านต่างๆของไต้หวัน ทั้งการศึกษา การค้า อุตสาหกรรม เทคโนโลยี หรือวัฒนธรรม เมืองไทเปตั้งอยู่ทางด้านเหนือของเกาะไต้หวัน มีประชากรอาศัยอยู่ประมาณ 3 ล้านคน ไทเปเป็นเมืองหลวงที่มีการเติบโตเร็วมาก ท่านเดินทางสู่ **ร้านขนมพายสี่ประด** ชื่อดังเพื่อให้ทุกท่านได้เลือกซื้อของฝากอันขึ้นชื่อของไต้หวัน

เที่ยง รับประทานอาหารเที่ยง ณ **ภัตตาคาร เมนูพิเศษเสี่ยวหลงเปา**

นำท่านไปชม **อนุสรณ์สถานเจียงไคเช็ค** ซึ่งเป็นแหล่งรวม รูปถ่าย สิ่งของต่างๆ ที่เป็นประวัติ แทบทั้งหมดเกี่ยวกับ ท่านนายพล เจียง ไคเช็ค ตั้งแต่สมัยที่ยังเป็นลูกศิษย์ ดร.ซุนยัตเซ็นจนท่านได้ก้าวมาสู่ ตำแหน่งผู้นำประเทศ ท่านจะได้พบกับการเปลี่ยนแปลง ทหารรักษาการนำรัฐบาลขึ้นท่านนายพล เจียง ไคเช็ค ซึ่งจะมีขึ้นทุก 1 ชั่วโมง บนชั้น 4 ของอนุสรณ์แห่งนี้ นำท่านไป **วัดหลงซาน** เป็นหนึ่งในวัดที่เก่าแก่และมีชื่อเสียงมาก ที่สุดแห่งหนึ่งของเมืองไทเป ตั้งอยู่ในแถบย่านเมืองเก่า มีอายุเกือบ 300ร้อยปีแล้ว สร้างขึ้นโดยคนจีนชาวฝูเจี้ยนช่วงปี ค.ศ.1738 เพื่อเป็นสถานที่สักการะบูชาสิ่งศักดิ์สิทธิ์ ตามความเชื่อของชาวจีนมีรูปแบบทางด้านสถาปัตยกรรมคล้ายกับวัดพุทธของจีนแต่มีลูกผสมของความ เป็นไต้หวันเข้าไปด้วย จนบางคนเรียกกันว่าเป็นวัดสัโตลัไต้หวัน ทำให้ที่นี่เป็นอีกหนึ่งแหล่งท่องเที่ยวไม่ควรพลาดของเมืองไทเปวัดหลงซาน แต่เดิมสร้างขึ้นเพื่อสักการะเจ้าแม่กวนอิมเป็นหลัก แต่ก็จะมีเทพเจ้าองค์อื่นๆตามความเชื่อของชาวจีนอีกมากกว่า 100องค์ที่ด้านในโดยมาจากทั้งศาสนาพุทธ เต๋า และขงจื้อ เช่น เจ้าแม่ทับทิม ที่เกี่ยวข้องกับการเดินทาง,เทพเจ้ากวนอู เรื่องความซื่อสัตย์และหน้าที่การงาน และเทพเยวี่เหล่า หรือ ผู้เฒ่าจันทรา ที่เชื่อกันว่าเป็นเทพผู้ผูกด้ายแดงให้สมหวังด้านความรักนำท่านสู่ **ช้อปปิ้งในไทมาร์เก็ต** เป็นตลาดคนเดินมีร้านค้าครบครัน จำหน่ายสินค้าพื้นเมือง เสื้อผ้า กระเป๋า รองเท้า เครื่องประดับ และอาหารทานเล่นสไตล์ไต้หวัน เมนูขึ้นชื่อของที่นี่ได้แก่ เต้าหู้เหม็น ไก่ทอด น้ามะระปั่น และอื่น ๆ อีกมากมาย

(อิสระอาหารค่ำตามอัธยาศัย เพื่อความสะดวกในการช้อปปิ้ง)

นำท่านเข้าสู่ที่พัก โรงแรม RELITE HOTEL หรือระดับใกล้เคียงกัน:



วันที่ 4 ไทเป - จิวเฟิน - เหยหลัว – ผิงซี – ดักไทเป101 – ตลาดซีเหมินติง

เช้า บริการอาหารเช้าที่ห้องอาหารโรงแรม

นำท่านเดินทางสู่ **หมู่บ้านจิวเฟิน** ซึ่งเป็นแหล่งเหมืองทองที่มีชื่อเสียงตั้งแต่สมัย กษัตริย์กวงสวี แห่งราชวงศ์ของจิ้งมีนักขุดทองจำนวนมากพากันมาขุดทองที่นี่ การโหม ขุดทองและแร่ธาตุต่างๆ ทำให้จำนวนแร่ลดลงอย่างน่าใจหายผู้คนพากันอพยพย้าย ออกไป เหลือทิ้งไว้เพียงแต่ความทรงจำจนกระทั่งมีการใช้จิวเฟินเป็นฉากในการถ่ายทำ ภาพยนตร์"เปย์จิงเจิงชื่อ"และ"อุเหี่ยนเตอะซันชีว"ทัศนียภาพภูเขาที่สวยงามในฉาก ภาพยนตร์ได้ดึงดูดนักท่องเที่ยวจำนวนมากเดินทางมาชื่นชมความงดงามของที่นี่ นอกจากนี้ยังมีถนนคนเดินเก่าแก่ที่มีชื่อเสียงที่สุดในไต้หวันทำให้จิวเฟินกลับมาคึกคัก

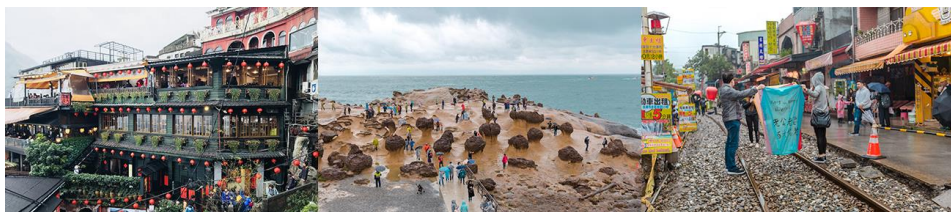
และมีชีวิตชีวาอีกครั้งให้ท่านได้เพลิดเพลินในการจับจ่ายซื้อของกินที่แปลกตาอีกทั้งยังมีบัวลอยเผือกที่โด่งดังที่สุดในไต้หวัน เนื่องจากมีรสชาติแบบดั้งเดิมไม่เหมือนที่ไหน ท่านสามารถซื้อกลับมาเป็นของฝากได้ นอกจากนี้ยังมีสินค้าอีกมากมายที่ทำให้ท่านได้เพลิดเพลินกับถนนคนเดินที่ยาวที่สุดในหมู่บ้านจิวเฟิน **อิสระ ช้อปปิ้งตามอัธยาศัย** จากนั้นนำท่านเดินทางสู่ **เหย่หลิว** มีลักษณะเป็นแหลมทอดยาวออกไปในทะเล การกัดกร่อนของน้ำทะเลมทะเล และการเคลื่อนตัวของเปลือกโลกประกอบด้วยโขดหิน ชะง่อนทรายรูปร่างต่าง ๆ เช่น หินเศียรราชินี และร่องเท้าเทพธิดา รูปเทียน ดอกเห็ด เต่าหัว รังผึ้งซึ่งมีชื่อเสียงทั่วทั้งเกาะไต้หวัน และ ทั่วโลก

เที่ยง **รับประทานอาหารเที่ยง ณ ภัตตาคาร**

เดินทางสู่ **ตึกไทเป101(ไม่รวมค่าขึ้นชั้น89)** ถ่ายรูปบริเวณด้านหน้า ตึกที่มีความสูงถึง 509เมตร สัญลักษณ์ของ เมืองไทเป ที่นี้ยังมีจุดชมวิวที่สูงที่สุดในไทเปอีกด้วย ภายในตัวอาคาร มีลูกตุ้มขนาดใหญ่หนักกว่า 900 ตัน ทำหน้าที่กันการสั่นสะเทือนเวลาที่เกิดแผ่นดินไหวและมีลิฟต์ที่วิ่งเร็วที่สุดในโลก ด้วยความเร็วประมาณ 1,008 เมตรต่อนาที บริเวณที่ตั้งของตึกนี้ยังเป็นแหล่งช้อปปิ้งแห่งใหม่ที่เป็นที่นิยมของชาวไทเปและชาวต่างชาติมีห้างสรรพสินค้าและช้อปปิ้งมอลล์อยู่ถึงสิบแห่งบริเวณนี้ จากนั้นนำท่านเดินทางสู่ **เมืองผิงซี เมืองนิวไทเป(NewTaipei City)** จุดท่องเที่ยวยอดฮิตของเส้นทางรถไฟสายประวัติศาสตร์ผิงซี(PingxiLine) อยู่ระหว่างสถานีชื่อเฟินและสถานีต้าหัว(Dahua Station) ชื่อ "ชื่อเฟิน" ตั้งตามชื่อของครอบครัวดั้งเดิมผู้พัฒนาพื้นที่แห่งนี้ ไฮไลท์ของการท่องเที่ยว ชื่อเฟินคือการ **ปล่อยโคลมลอยจากสถานีรถไฟ Shifen** ก็สามารถเดินเล่นที่ถนน สายเก่าซึ่งเป็นถนนเลียบบทางรถไฟได้เลย มีทั้งร้านค้า ร้านอาหารเรียงรายตลอดสองข้างทาง ใครอยากปล่อยโคลมลอยหรือเขียนคำอธิษฐานในกระบอกไม้ไผ่ก็มีให้บริการ **(ค่าหัวไม่รวมค่าโคลม)** จากนั้นนำท่านเดินทางกลับสู่ไทเปเมืองหลวงของไต้หวัน นำท่านเยี่ยมชมสินค้าส่งออกชื่อดังของไต้หวันที่สุดนี่ย **GERMANIUM POWER** เป็นสร้อยที่มีพลังพิเศษช่วยในการปรับสมดุลในร่างกายซึ่งสามารถปรับสภาพประจุลบ-บวกในร่างกายให้สมดุลระบบไหลเวียนโลหิตดีช่วยให้ร่างกายสดชื่นลดอาการปวด จากนั้นนำท่านช้อปปิ้ง **ตลาดซีเหมินติง** หรือที่คนไทยเรียกว่า สยามสแควร์เมืองไทย มีทั้งแหล่งเสื้อผ้า แบรินต์เนมส์โดล้วยุ่น กระเป๋า ของฝากคนที่ท่านรัก รองเท้ายี่ห้อต่าง อาทิ ONITSUKA TIGER แบรินต์ที่ดังของญี่ปุ่น รวมทั้งยี่ห้อต่าง เช่น, NEWBALANCE, PUMA, ADIDAS, NIKE ในส่วนของราคาทั่วประเทศ ไต้หวัน ถือว่าถูกที่สุดในโลก

(อิสระอาหารค่ำตามอัธยาศัย เพื่อความสะดวกในการช้อปปิ้ง)

นำท่านเข้าสู่ที่พัก โรงแรม **RELITE HOTEL** หรือระดับใกล้เคียงกัน: หรือระดับใกล้เคียงกัน



วันที่ 5 **สนามบินเถาหยวน - ทำอากาศยานดอนเมือง**

เช้า **อาหารเช้าแบบกล่องที่สนามบิน** นำท่านเดินทางสู่ **สนามบินเถาหยวน**

06.05/09.10 เดินทางสู่ กรุงเทพฯ โดยสายการบิน NOK SCOOT เที่ยวบินที่ XW181
(สายการบินมีบริการจำหน่ายอาหารและเครื่องดื่มบนเครื่อง) **ค่าทัวร์ไม่รวมค่าอาหาร
บนเครื่อง

08.55/12.00 เดินทางถึง ท่าอากาศยานดอนเมือง โดยสวัสดิภาพ

หมายเหตุ

หมายเหตุ : รายการทัวร์สามารถเปลี่ยนแปลงได้ตามความเหมาะสม เนื่องจากสภาวะอากาศ, การเมือง, สายการบิน เป็นต้น โดยมีต้องแจ้งให้ทราบล่วงหน้า

ประกาศสำคัญ รับเฉพาะผู้มีวัตถุประสงค์เพื่อการท่องเที่ยว ค่าทัวร์ที่จ่ายให้กับผู้จัด เป็นการชำระแบบจ่ายชำระขาด และผู้จัดได้ชำระให้กับสายการบินและสถานที่ต่างๆ แบบชำระขาดเช่นกันก่อนออกเดินทาง ฉะนั้นหากท่านไม่ได้ร่วมเดินทางหรือใช้บริการตามรายการไม่ว่าด้วยสาเหตุใด หรือได้รับการปฏิเสธการเข้าหรือออกนอกเมืองจากประเทศในรายการ (ประเทศไทยและประเทศไต้หวัน) ทางผู้จัดขอสงวนสิทธิการคืนเงินส่วนใดๆ รวมทั้งค่าตัวเครื่องบินให้แก่ท่าน

หมายเหตุ: อัตราค่าบริการข้างต้น เป็นราคาตัวเครื่องบินโปรโมชั่น จากสายการบิน ดังนั้นเมื่อท่านตกลงเดินทาง จ่ายค่าจอง ค่าทัวร์แล้ว มิสามารถเปลี่ยนแปลง เลื่อน ยกเลิกการเดินทางได้ บริษัทฯขอสงวนสิทธิในการคืนเงินค่าจอง ค่าทัวร์ ในทุกกรณี และกรณีที่ท่านเดินทางมาจากต่างจังหวัดโดยเครื่องบินภายในประเทศ กรุณาแจ้งบริษัทก่อนทำการจองตัวเครื่องบิน มิฉะนั้น บริษัทฯไม่สามารถรับผิดชอบใดๆทั้งสิ้น กรณีกรุ๊ปออกเดินทางไม่ได้

***หากลูกค้าท่านใดไม่เข้าร้านสินค้าพื้นเมือง หรือ ร้านใดๆก็ตามที่ระบุไว้ในรายการทัวร์ ไม่ว่าจะสาเหตุใดก็ตาม ลูกค้าต้องจ่ายค่าชดเชยเพิ่ม ท่านละ 300NT โดยไกด์ท้องถิ่นจะเป็นผู้เก็บเงินจากลูกค้าโดยตรง ***

ตามกฎหมายของประเทศไต้หวัน การบริการของรถบัสส่วนตัวสามารถให้บริการวันละ 10 ชั่วโมง มีอาจเพิ่มเวลาได้ โดยมีคนดูแลและคนขับจะเป็นผู้บริหารเวลาตามความเหมาะสม ทั้งนี้ขึ้นอยู่กับสภาพการจราจรในวันเดินทางนั้นๆเป็นหลัก จึงขอสงวนสิทธิในการปรับเปลี่ยนเวลาท่องเที่ยวตามสถานที่ในโปรแกรมการเดินทาง*

อัตราค่าบริการรวม ค่าตัวเครื่องบิน กรุงเทพฯ – ไทเป – กรุงเทพฯ ไปกลับ พร้อมที่พัก 3คืน พักห้องละ 2-3 ท่าน อาหารทัวร์ (เช้า กลางวัน และเย็นหรือค่าตามรายการ) บัตรท่องเที่ยวสถานที่ต่าง ๆ ค่ารถ ค่าจองรถ ค่าทางด่วน ค่ามัดคคเทศก์ ค่าน้ำหนักกระเป๋าไม่เกิน 20กก. **ค่าประกันอุบัติเหตุตามกรมธรรม์วงเงิน 1,000,000 บาท ค่ารักษาพยาบาล โดยความคุ้มครองเป็นไปตามเงื่อนไขของบริษัทฯประกันภัยที่บริษัทฯทำไว้** ** รวมค่าภาษีสนามบินทุกแห่งและค่าภาษีน้ำมันของสายการบินตามรายการ ***ค่าบริการนี้รับเฉพาะนักท่องเที่ยวชาวไทยเท่านั้น**

ราคาทัวร์ไม่รวม ค่าใช้จ่ายส่วนตัว อาทิ อาหารและเครื่องดื่มที่สั่งเพิ่ม โทรศัพท์ โทรสาร มินิบาร์ ที่รีชองพิเศษ ค่าทำหนังสือเดินทาง ค่าชักรีด ค่าสัมภาระที่หนักเกินสายการบินกำหนด (ปกติ 20 กก.) ค่าวีซ่าพาสปอร์ตต่างดาว ค่าภาษีการบริการ 3% ภาษีมูลค่าเพิ่ม 7%, นักท่องเที่ยวชาวต่างชาติ(เก็บเพิ่ม 800บาท),ค่าทิปไกด์ **คนขับรถ ท่านละ 1,200 NTสำหรับหัวหน้าทัวร์แล้วแต่ความประทับใจในการบริการ** **ราคาทัวร์ไม่รวมค่าวีซ่า กรณีสถานที่มีการประกาศเก็บค่าวีซ่า**

เงื่อนไขในการจอง มัดจำท่านละ **8,000 บาทต่อท่าน** และ ชำระส่วนที่เหลือก่อนวันเดินทางอย่างน้อย 15 วันล่วงหน้า (การไม่ชำระเงินมัดจำ หรือชำระไม่ครบ หรือเช็คธนาคารถูกระงับการจ่ายไม่ว่าด้วยสาเหตุใดใด ผู้จัดมีสิทธิยกเลิกการจองหรือยกเลิกการเดินทาง)

เอกสารที่ประกอบการเดินทาง

หนังสือเดินทางเหลืออายุการใช้งานไม่ต่ำกว่า 6 เดือน นับจากวันหมดอายุ นับจากวันเดินทางไป-กลับ **กรุณาตรวจสอบก่อนส่งให้บริษัทมิฉะนั้นทางบริษัทจะไม่รับผิดชอบกรณีพาสปอร์ตหมดอายุ และด้านตรวจปฏิบัติศุลกากรออกและเข้าเมืองท่าน*** กรุณาส่งพร้อมพร้อมหลักฐานการโอนเงินมัดจำ หรือส่งพร้อมยอดคงเหลือ

****กรณีถือหนังสือเดินทางราชการ (Official Passport) จะต้องทำวีซ่าก่อนเดินทางเข้าได้ในวัน *ราคาไม่รวมค่าวีซ่า***

การยกเลิกการจอง เนื่องจากเป็นราคาโปรโมชั่น ตัวเครื่องบินเป็นราคาแบบซื้อขาด เมื่อท่านตกลงจองทัวร์โดยจ่ายเงินมัดจำ หรือ ค่าทัวร์ทั้งหมดแล้ว ขอสงวนสิทธิ์ในการยกเลิก การเดินทาง หรือ เลื่อนการเดินทาง ขอคืนเงินไม่ว่ากรณีใดทั้งสิ้น

หมายเหตุ

กรุณาอ่านศึกษารายละเอียดทั้งหมดก่อนทำการจอง เพื่อความถูกต้องและความเข้าใจตรงกันระหว่างท่านลูกค้าและบริษัทฯ และเมื่อท่านชำระเงินค่าจอง และหรือ ค่าทัวร์แล้ว ถือว่าท่านยอมรับเงื่อนไขของบริษัทแล้ว

1) ขอสงวนสิทธิ์ในการยกเลิกในการยกเลิกการเดินทางในกรณีที่มีผู้เดินทางต่ำกว่า 20 ท่าน โดยจะแจ้งให้ท่านได้ทราบล่วงหน้าอย่างน้อย 7 วันก่อนการเดินทาง

2) ขอสงวนสิทธิ์ที่จะเปลี่ยนแปลงรายละเอียดบางประการในทัวร์ เมื่อเกิดเหตุสุดวิสัยจนไม่สามารถแก้ไขได้

3) ขอสงวนสิทธิ์ไม่รับผิดชอบค่าเสียหายที่เกิดจากสายการบิน การนัดหยุดงาน ภัยธรรมชาติ การก่อจลาจล การปฏิบัติ อุบัติเหตุ และอื่น ๆ ที่อยู่นอกเหนือการควบคุมของทางผู้จัด หรือ ค่าใช้จ่ายเพิ่มเติมที่เกิดขึ้นทางตรงหรือทางอ้อม เช่น การเจ็บป่วย การถูกทำร้าย การสูญหาย ความล่าช้า หรือ จากอุบัติเหตุต่าง ๆ

4) ขอสงวนสิทธิ์ที่จะปรับราคาตามสถานการณ์ที่มีการปรับขึ้นจากภาษีเชื้อเพลิงที่ทางสายการบินอาจจะมีการเรียกเก็บเพิ่มเติม ตลอดจนการเปลี่ยนแปลงเที่ยวบินและตามตารางบินของสายการบิน

5) หากมีการถอนตัวหรือไม่ได้ใช้บริการตามที่จองระบุเอาไว้หรือก่อนรายการท่องเที่ยวจะสิ้นสุดลง ผู้จัดถือว่าผู้ท่องเที่ยวสละสิทธิ์และจะไม่รับผิดชอบค่าบริการที่ได้ชำระไว้ ไม่ว่ากรณีใดๆ ทั้งสิ้น เนื่องจากค่าใช้จ่ายที่ท่านได้จ่ายให้กับผู้จัด เป็นการชำระแบบยืนยันการให้บริการแบบผู้จัดเป็นตัวแทนนายหน้า ผู้จัดได้ชำระค่าใช้จ่ายทั้งหมดให้แก่ผู้ให้บริการในแต่ละแห่งแบบชำระเต็มมีเงื่อนไข

6) กรณีเกิดความผิดพลาดจากตัวแทนหรือหน่วยงานที่เกี่ยวข้อง จนมีการยกเลิก ล่าช้า เปลี่ยนแปลง การบริการจากสายการบิน บริษัทขนส่ง หรือ หน่วยงานที่ให้บริการ ผู้จัดจะดำเนินการโดยสุดความสามารถที่จะประสานงานให้เกิดประโยชน์สูงสุดแก่ลูกค้า แต่จะไม่คืนเงินให้สำหรับค่าบริการนั้นๆ

7) การประกันภัย ที่บริษัทได้ทำไว้สำหรับความคุ้มครองผู้เดินทาง เป็นการการประกันอุบัติเหตุจากการเดินทางท่องเที่ยวเท่านั้น **ไม่ได้ครอบคลุมถึง สุขภาพ การเจ็บไข้ได้ป่วย** ท่านสามารถขอซื้อเงื่อนไขกรมธรรม์ของบริษัทได้ และทางบริษัทถือว่าท่านได้เข้าใจและยอมรับข้อตกลงแล้วเมื่อท่านชำระเงินค่าทัวร์ (ท่านสามารถซื้อประกันสุขภาพ ในระหว่างการเดินทางได้ จากบริษัท ประกันทั่วไป)

7) มัคคุเทศก์ พนักงานและตัวแทนของผู้จัด ไม่มีสิทธิในการให้คำสัญญาใดๆ ทั้งสิ้นแทนผู้จัด นอกจากนี้มีเอกสารลงนามโดยผู้มีอำนาจของผู้จัดกำกับเท่านั้น

8) ผู้จัดจะไม่รับผิดชอบและไม่สามารถคืนค่าใช้จ่ายต่างๆ ได้เนื่องจากเป็นการเหมาจ่ายกับตัวแทนต่างๆ ในกรณีที่ผู้เดินทางไม่ผ่านการพิจารณาในการตรวจคนเข้าเมือง-ออกเมือง ไม่ว่าจะป็นกองตรวจคนเข้า

เมืองหรือกรมแรงงานของทุกประเทศในรายการท่องเที่ยว อันเนื่องมาจากการกระทำที่ส่อไปในทางผิดกฎหมาย การหลบหนี เข้าออกเมือง เอกสารเดินทางไม่ถูกต้อง หรือ การถูกปฏิเสธในกรณีอื่นๆ